

電子の目でお米の外観品質を正確に判別

穀粒判別器

RGQI 10B・20A



RGQI 10B

※液晶画面はハメコミ合成です。



RGQI 20A

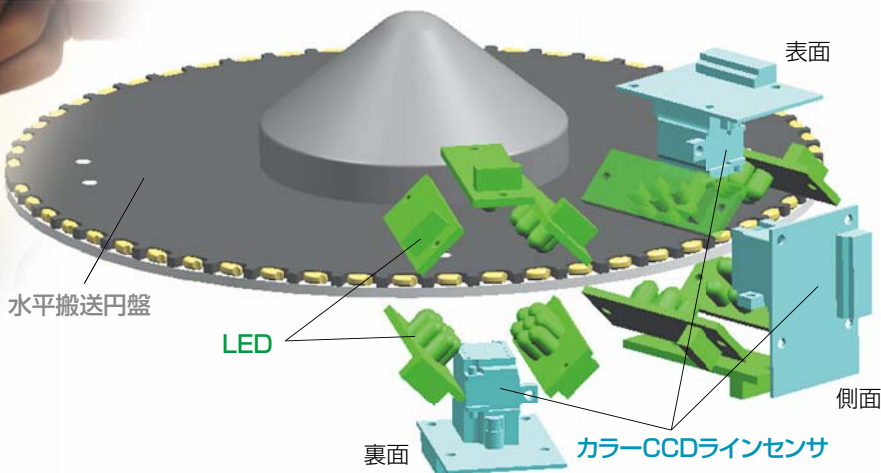
※液晶画面はハメコミ合成です。



お米一粒一粒、徹底的に分析



サタケの穀粒判別器は、3つのセンサと画像処理によって米一粒一粒の外観品質を判別して重量比で表示、等級格付けのための客観的データを提供します。



正確・精密な判別を実現!

Technology

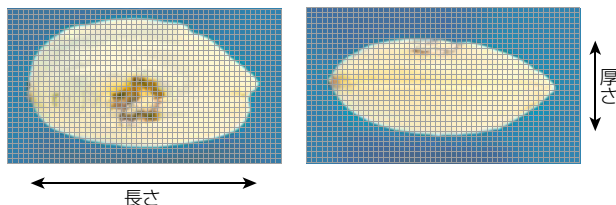
3方向から見る

3つのカラーCCDラインセンサを装備。表・裏・側面の3方向から見るので、厚みが薄く充実の不十分な未熟粒やわずかな着色も見逃しません。



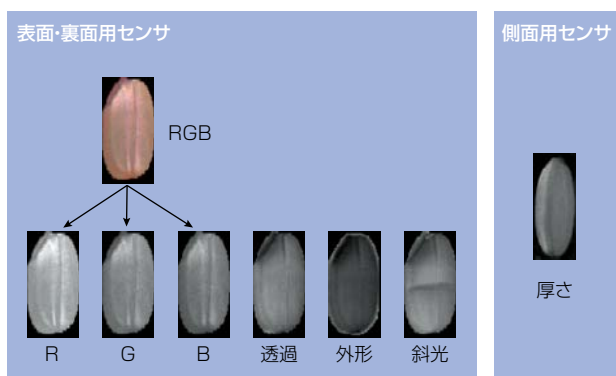
2000分割で見る

センサ1つあたり画像を2000分割して画像処理。長さ・幅・厚み・投影面積等も計測します。微妙な色の違いや奇形等の形状も正確に認識できます。また、体積を計算して判別に使用しています。



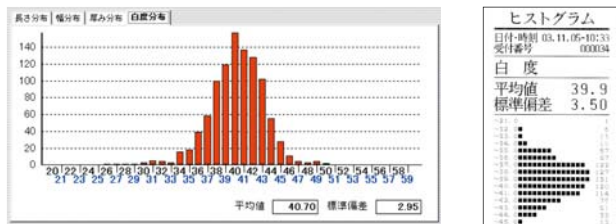
6パターンで見る

Red(赤)・Green(緑)・Blue(青)・透過光・外形・斜光の6つの画像を同時に読みとるので、人の目では判別しにくい胴割粒、その他未熟粒も正確に判別します。



白度も計れます

画像処理技術により、白度も計測できます。一粒ずつ計測するので、白度の分布をグラフ化してばらつきを画面で確認できます。グラフは本体のプリンターでも印刷可能です。



白度分布表示例(パソコン画面の一部です)

印字例

サタケ独自の判別アルゴリズム

センサにて読み取ったデータを独自の判別アルゴリズムで高速に演算、正確・精密な判別を瞬時に行うことができます。

※本機には、広島県産業科学技術研究所リアルタイム物体空間認識プロジェクト(岩田PJ)で開発された、最新画像処理技術が使われています。

RGQ10B

使いやすさ抜群! 現場の即戦力に!

Activity

簡単・スピーディー

操作方法は、サンプルを投入口に投入して開始ボタンを押すだけ。1000粒のサンプルを約40秒で測定します。水平円盤により一粒ずつセンサ部へ自動搬送されるので、手間がかかりません。



1) サンプルを投入する



2) 測定開始ボタンを押す

軽量・コンパクト

1台に測定・分析・結果の表示・印字機能をすべて備えたオールインワンタイプですから、とってもコンパクトで場所をとりません。専用キャリングバッグに収納すると持ち運びがとても楽にできます。



わずか2.5kg!



専用キャリングバッグ



本体で画像確認可能

カラー液晶タッチパネルに測定したサンプルの画像を表示できます。データの絞り込みや縮小表示もできるので、パソコンを接続しなくても判別結果の確認が可能です。

RGQ20A

測定結果を現品で確認! 品質管理室に最適!

Utility

7種類に選別可能

サンプルを整粒・未熟・被害粒・死米・着色・胴割・その他(玄米の場合)ごとに選別・仕分けできます。また、長さ、幅、厚さ、面積、白度ごとに仕分けできます。



千粒重測定機能

ユニット(オプション)を装着すれば、千粒重測定できます。



自主検定装置に組み込み可能

組み込みキット(オプション)を取り付ければ、自主検定装置との連動が可能です。

パソコンとの連携

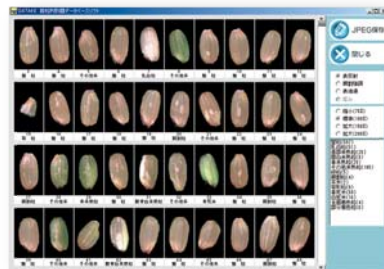
データベースソフト

パソコンとの連携により、測定情報や画像のデータベース構築も可能です。
※USB接続の場合

粒厚分布グラフにより、粒選後の整品歩留りをシミュレーションできます。
さらにお米の性状(整粒、未熟粒、その他)別の粒厚分布データで整粒歩合もシミュレーションできます。



測定情報表示



画像表示

営農支援ソフト

米粒食味計と穀粒判別器の測定結果を一元管理することにより、総合的な品質診断結果を生産者に提供し、営農指導を強力にサポートします。



測定情報表示



仕様

型 式	RGQ110B	RGQ120A
撮 像 方 式	供給方式：円盤自動供給方式 センサ：カラーCCDラインセンサ×3(表面、裏面、側面) 光源：LED(赤、緑、青)	
測 定 方 式	高速画像処理による特徴量抽出+最新判別アルゴリズム	
校 正 方 式	内蔵基準板による測定前自動校正	
測 定 対 象	玄米(うるち米・酒米)・精米(オプションの供給円盤が必要)	
動 作 モ ー ド	認定モード、非認定モード(RA互換モードも含む)	
判 別 項 目	玄 米	大分類：3分類(認定モード)、中分類：6分類、小分類：21分類
	精 米	大分類：3分類、中分類：6分類、小分類：13分類
測 定 モ ー ド	粒数設定	1~2,000粒
	全粒設定	供給した全粒測定(最大2,000粒)
	時間設定	1~999秒(最大2,000粒)
測 定 時 間	1,000粒/約40秒	1,000粒/約50秒
表 示 装 置	画像表示付タッチパネル式カラー液晶表示器	
印 字 装 置	感熱式プリンタ内蔵	
付 加 機 能	形状測定:長さ、幅、厚さ、白度測定 画像保存用メモリーカード内蔵可能(オプション)	形状測定:長さ、幅、厚さ、白度測定、 画像保存用メモリーカード内蔵可能(オプション)、千粒重(オプション)
入 出 力 端 子	RS232C、USB1.1	
デ ー タ 保 存 件 数	測定結果	10,000件
	画像データ	同左及び本機にて300件(画像保存用メモリーカード装着時)
電 源	AC100~240V±10% 50/60Hz(ACアダプタ方式)	
使 用 環 境	温度：0~40℃ 湿度：85%以下 但し結露無きこと	
保 存 環 境	温度：-25~60℃ 湿度：85%以下 但し結露無きこと	
寸 法	幅210×奥行260×高さ145mm	幅368×奥行365×高さ250mm
質 量	2.5kg	13kg
付 属 品	カルトン、排出シュート、専用スcoop、ピンセット、スベアブラシ等消耗品、 フロア、プリンタ用紙、防塵カバー、キャリングバッグ(10B型のみ)、カルトンガイド(10B型のみ)	
オ プ シ ョ ン	精米用円盤、データベースソフト、営農支援ソフト、画像保存用メモリーカード、醸造用玄米判別パッケージ、 千粒重ユニット(20A型のみ)	

▲ 機械は取扱い説明書をよく読み、じゅうぶんに点検整備をして正しく安全に使いましょう。商品の外観、仕様は性能改良等により、予告なく変更する場合があります。

■お問い合わせ窓口

北海道 TEL.(011)812-3666(代) 小 山 TEL.(0285)27-5060(代) 名古屋 TEL.(0586)73-2177(代) 松 山 TEL.(089)982-6990(代)
北 上 TEL.(0197)64-0111(代) 柏 TEL.(04)7132-1181(代) 北 陸 TEL.(076)277-2085(代) 九 州 TEL.(092)412-0411(代)
秋 田 TEL.(018)839-0891(代) 東 京 TEL.(03)3253-3112(代) 大 阪 TEL.(06)6331-0558(代) 福 岡 TEL.(092)921-6111(代)
仙 台 TEL.(022)287-2733(代) 新 潟 TEL.(025)287-0177(代) 広 島 TEL.(082)420-8575(代) 熊 本 TEL.(096)382-2727(代)

株式会社サタケ

広島本社
〒739-8602 広島県東広島市西条西本町2番30号
TEL.082 (420) 8558 FAX.082 (420) 0003

東京本社
〒101-0021 東京都千代田区外神田4丁目7番2号
TEL.03 (3253) 3112 FAX.03 (5256) 7270

ホームページURL <http://www.satake-japan.co.jp/>

カタログ制作年月 2010年5月 No.407-01

株式会社サタケはマネジメントシステムの国際規格であるISO9001とISO14001の認証を取得し、高品質な商品・サービスの提供に努めています。

ISO9001
認証取得
(品質マネジメントシステム)

ISO14001
認証取得
(環境マネジメントシステム)



みんなで食料自給率アップ!

チャレンジ
未来が変わる。
日本が変わる。