

色彩選別機の定番

カラーマスター[®]

GS5C・10C



GS5C

特長

① 高精度

白米でも玄米でも、被害粒を確実に選別することができます。

② 低コスト

コストパフォーマンスに優れたロングセラー機です。

③ 簡単操作

操作は簡単、前面パネルで流量感度を設定するだけ。あとはらくらく自動運転。

④ コンパクト

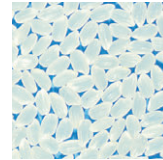
コンパクトな設計なので、わずかなスペースで設置することができます。

⑤ 安心のフルカバー

主要な部分にはすべてカバーを装着。ホコリを機外に漏らさず、異物の混入を防ぎます。

選別例

白米

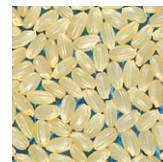


良品



不良品

玄米



良品



不良品

仕様

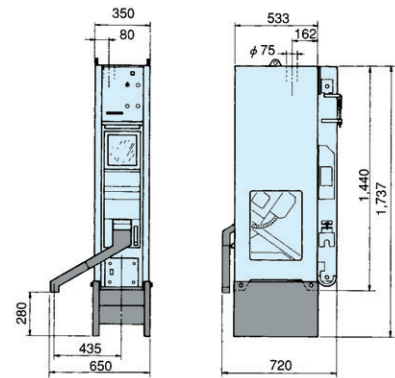
型式		GS5C	GS10C
シュート本数	1次選別	4	8
	2次選別	1	2
最大処理能力 (kg/h)	白米 ※1	240	480
	玄米 ※2	80	160
電源 (V)		単相 100	
所要動力 (kW)		0.44	0.58
エアー消費 (NI/min)		40	75
コンプレッサ所要動力 (kW)		0.4~0.75	0.75~1.5
機体質量 (kg)		85	90

※1 原料中の着色粒混入率0.3%のとき

※2 原料中の着色粒混入率3.0%のとき

※3 必要なコンプレッサ容量は、原料中の不良品混入率と処理量によって異なります

寸法 (mm)



GS5C・10C

※グレー部分はオプション。

▲ 機械は取扱い説明書をよく読み、じゅうぶんに点検整備をして正しく安全に使いましょう。商品の外観、仕様は性能改良等により、予告なく変更する場合があります。

■お問い合わせ窓口

北海道 TEL.(011)812-3666(代) 小 山 TEL.(0285)27-5060(代) 名古屋 TEL.(0586)73-2177(代) 松 山 TEL.(089)925-8877(代)
 北 上 TEL.(0197)64-0111(代) 柏 TEL.(04)7132-1181(代) 北 陸 TEL.(076)277-2085(代) 九 州 TEL.(092)412-0411(代)
 秋 田 TEL.(018)839-0891(代) 東 京 TEL.(03)3253-3112(代) 大 阪 TEL.(06)6331-0558(代) 福 岡 TEL.(092)921-6111(代)
 仙 台 TEL.(022)287-2733(代) 新 潟 TEL.(025)287-0177(代) 広 島 TEL.(082)420-8575(代) 熊 本 TEL.(096)382-2727(代)

株式会社サタケ

広島本社
 〒739-8602 広島県東広島市西条西本町2番30号
 TEL.(082)420-8549 FAX.(082)420-0003
 Eメールアドレス plant@satake-japan.co.jp

東京本社
 〒101-0021 東京都千代田区外神田4丁目7番2号
 TEL.(03)3253-3112 FAX.(03)5256-7270

ホームページURL <http://www.satake-japan.co.jp/>

カタログ制作年月 2006年1月 No.043

株式会社サタケは国際的な品質規格 (ISO9001) と環境管理規格 (ISO14001) の認証を取得しています。



このパンフレットは、古紙配合率100%再生紙を使用し、大豆油インキで印刷しています。