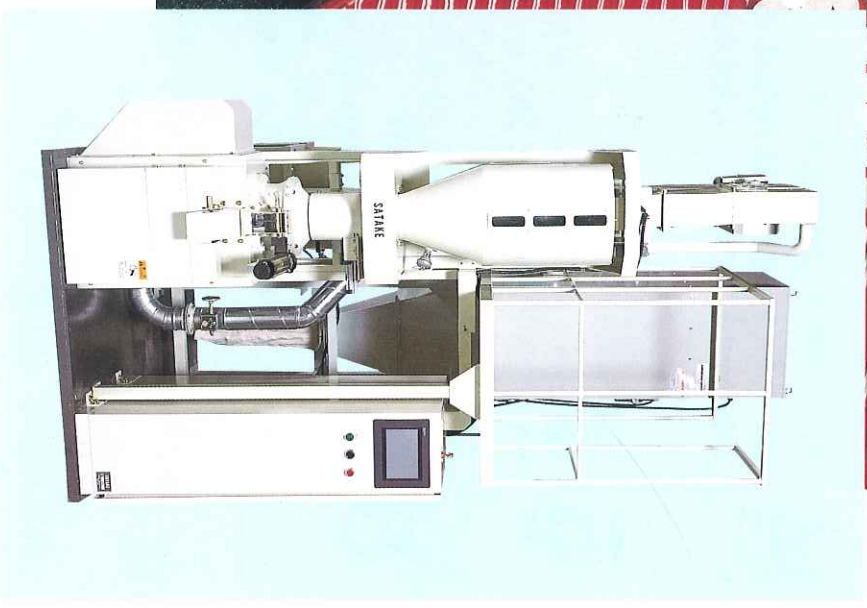
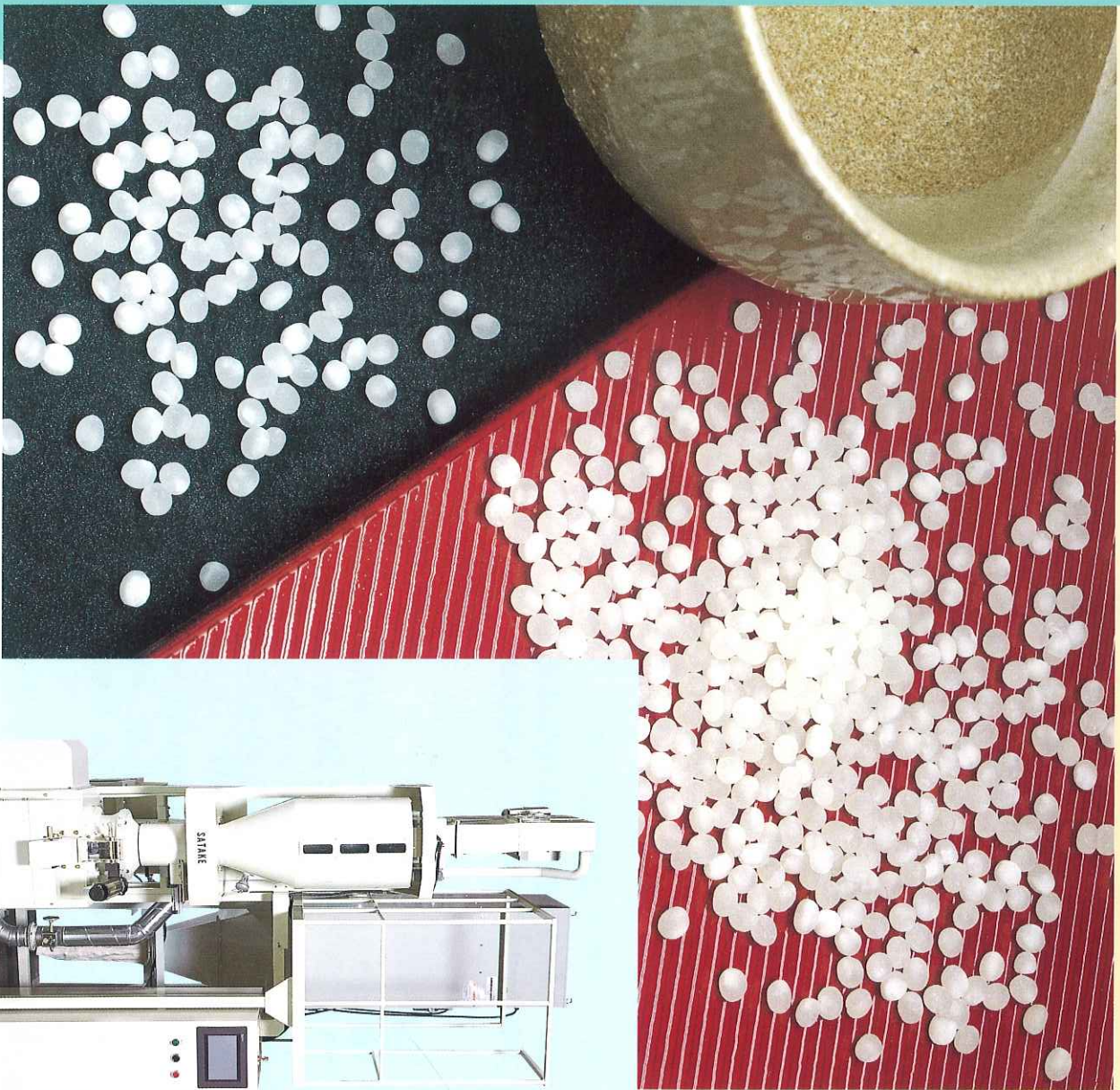


サツキ

小型醸造精米機

ニユーオートクワスター

SDB2A



株式会社 佐竹製作所

張込量1俵(60kg)の小型醸造精米機

醸造精米の分野で中心的役割を果たしているサタケ醸造精米機・ニューオートマスターに、大型機の先進技術をもつまま継承して開発された小型機が新登場しました。

■特長

1 安定した搗精

サタケ独自の特殊な高精度金剛ロールと精白室によって、高白度で粒揃いの良い高品質の精品に仕上げます。精品の形状も原形、球形、偏平など自在に加工できます。

2 自動精米装置を装備

設定した歩留りの達成度に応じて流量、負荷値、回転数などを自動的に制御する自動精米装置を装備しているため、オペレーターによる監視を全く必要とせずに昼夜にわたる連続運転が可能です。(手動運転もできます。)

3 搗精中の歩留りを計測

ロードセルを使用した計量装置によって搗精中の瞬間歩留りを正確にかつ自動的に計測して操作盤上にデジタル(数字)で表示します。

4 インバーターによる無段変速

インバーターを採用して、精米機の回転数を700～1500rpmの範囲で連続的に変速することを可能にしました。

5 15通りの搗精パターン

5通りの標準パターンとユーザーが自由に登録できる10通りの搗精パターン、合わせて15通りのパターンが利用できます。

6 タッチ画面による簡単操作

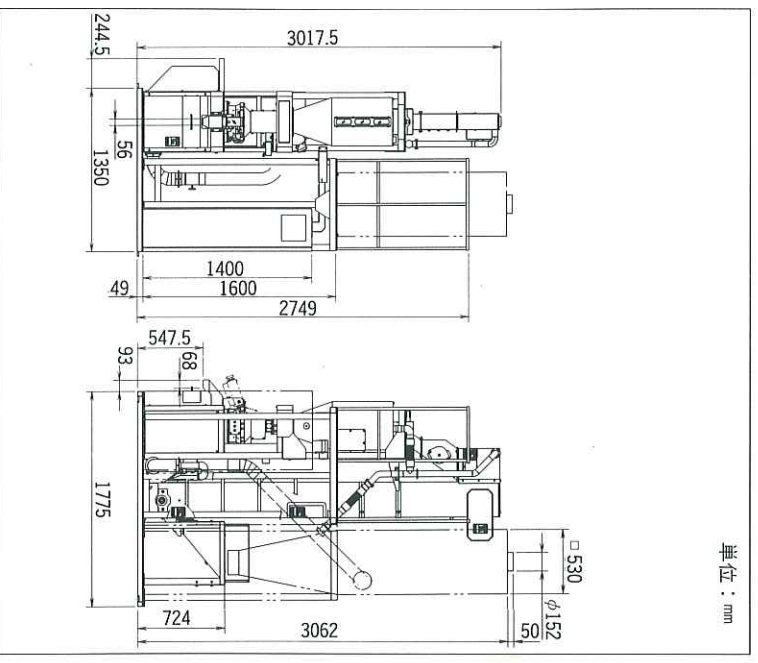
最新のタッチ画面を採用。画面の中の「キー」に触れるだけで操作が行えます。また、故障箇所の自動表示、復旧方法の説明表示、搗精結果表示などの機能を備えています。

■仕様

型式	張込量		所要動力	回転数
	歩留り 70%	歩留り 60%		
SDB2A 1俵(60kg)	8時間	19時間	・精米機本機：1.5kW ・昇降機：0.2kW ・万石：0.2kW	精米機本機：700～1500rpm
	歩留り 50%	32時間		
オプション				
・集糠機：0.75kW ・コンプレッサー：0.75kW ・エアブライヤ：0.30kW				

※仕様は断わりなく変更することがあります。

■寸法図



創業1896年 (明治29年)

株式会社 佐竹製作所

広島本社/広島県広島市西条西本町2-30 〒739 ☎0824(23)3111(大代表)
東京本社/東京都千代田区外神田4-7-2 〒101 ☎03(3253)3111(大代表)
横浜支店/神奈川県横浜市西条西本町2-30 〒739 ☎0824(22)4873(代表)
営業所/札幌・北上・仙台・関東・東京・新潟・北陸・名古屋・大阪・広島・岡山・九州

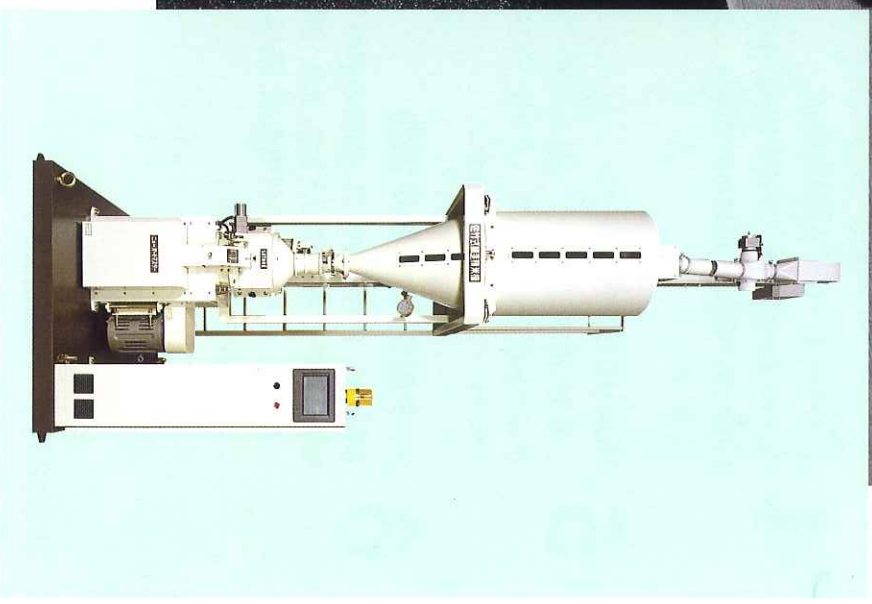
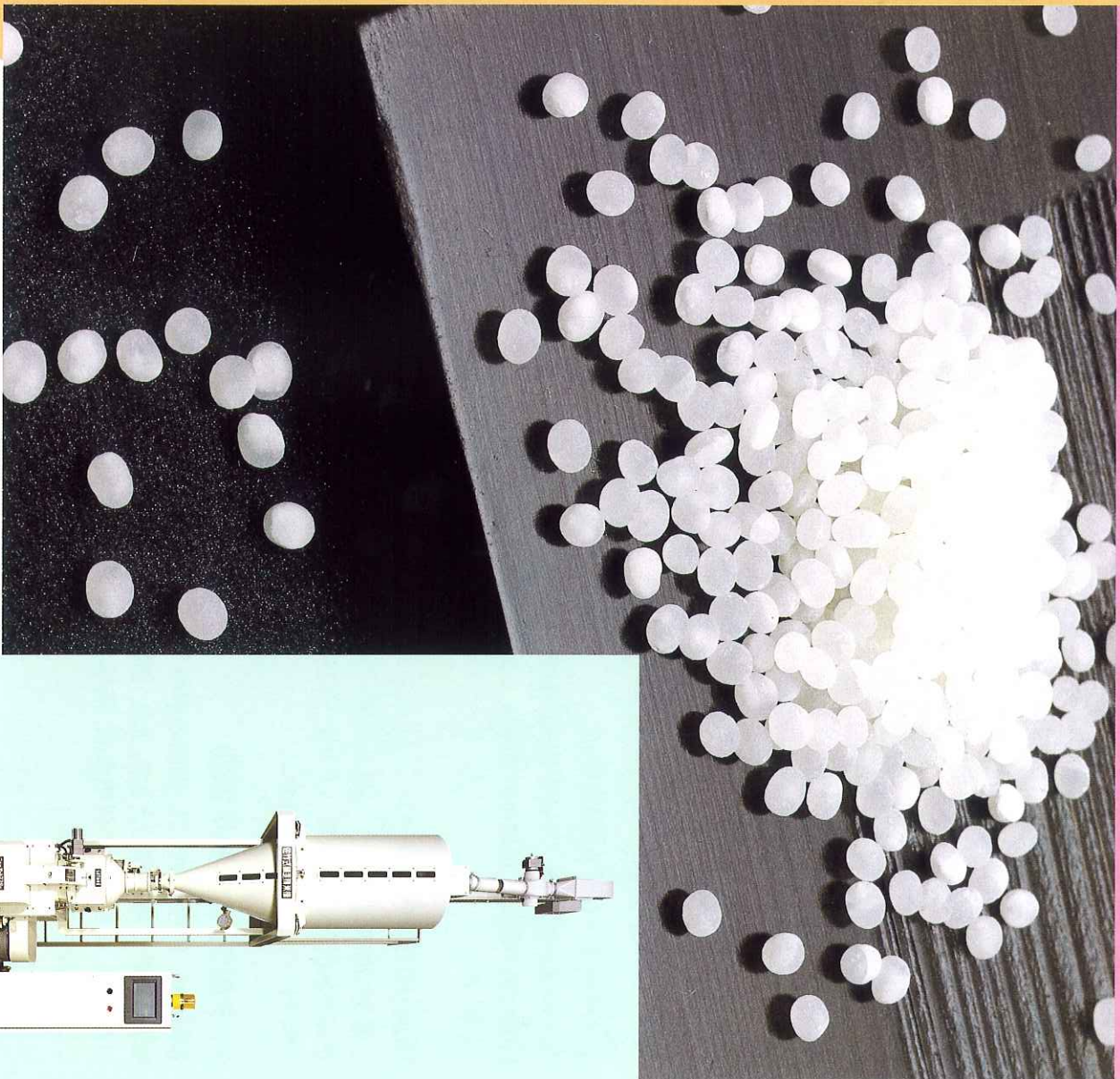
サタケグループ/東北佐竹製作所・佐竹精工・佐竹精工・岐阜佐竹・佐竹電機・サタケシステムエンジニアリング・エスエスオートマテックス・SATAKE USA・SATAKE THAILAND・SATAKE UK・SATAKE AUSTRALIA・SATAKE CANADA・ESM UK・SATAKE R&D・SATAKE CHINA・SATAKE INDIA・SATAKE INDONESIA・サタケ技術振興財団

サワキ

小型醸造精米機

ニユ-オートマスター

SDB7A



株式会社 佐竹製作所

張込量5俵(300kg)、10俵(600kg)の小型醸造精米機

醸造精米の分野で中心的役割を果たしているサタケ醸造精米機・ニューオートマスターに、大型機の先進技術をそのまま継承して開発された小型機が新登場しました。

■特長

1 安定した搗精

サタケ独自の特殊な高精度金剛ロールと精白室によって、高白度で粒揃いの良い高品質の精米に仕上げます。精品の形状も原形、球形、偏平など自在に加工できます。

2 自動精米装置を装備

設定した歩留りの達成度に応じて流量、負荷値、回転数などを自動的に制御する自動精米装置を装備しているため、オペレーターによる監視を全く必要とせず昼夜にわたる連続運転が可能です。(手動運転もできます)

3 搗精中の歩留りを計測

ロードセルを使用した計量装置によって搗精中の瞬間歩留りを正確にかつ自動的に計測して操作盤上にデジタル(数字)で表示します。

4 インバーターによる無段変速

インバーターを採用して、精米機の回転数を600～1100rpmの範囲で連続的に変速することを可能にしました。

5 15通りの搗精パターン

5通りの標準搗精パターンとユーザーが自由に登録できる10通りの搗精パターン、合わせて15通りのパターンが利用できます。

6 タッチ画面による簡単操作

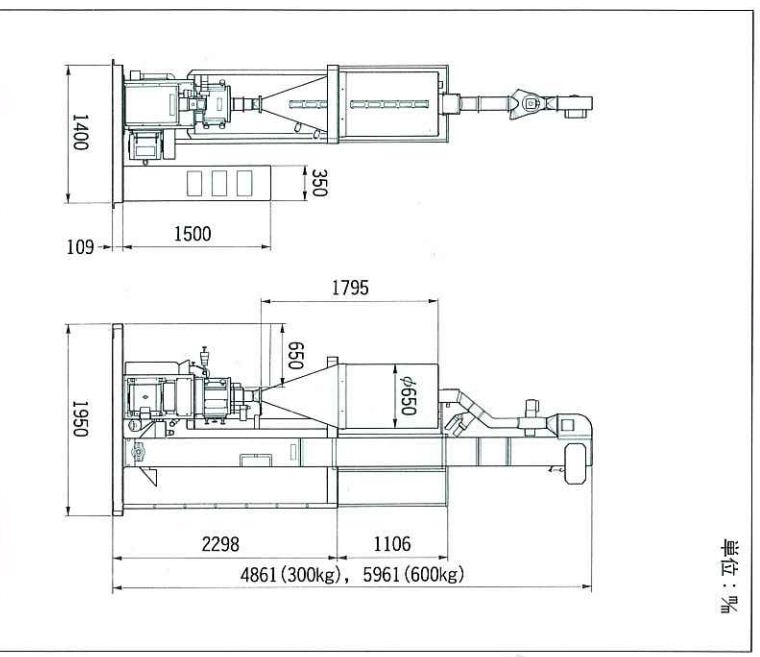
最新のタッチ画面を採用、画面の中の「キー」に触れるだけで操作が行えます。また、故障箇所の自動表示、復旧方法の説明表示、搗精結果表示などの機能を備えています。

仕様

型式	SDB7A	
張込量	5俵(300kg)	10俵(600kg)
能力 (搗精時間)	歩留り 70%	12H
	歩留り 60%	23H
	歩留り 50%	38H
所要動力	・精米本機： 5.5kW ・昇降機： 0.2kW ・万石： 0.2kW	
回転数	精米本機：600～1100 rpm	
重量	1250 kg	
オプション	・集糠機： 1.5kW ・コンベッサ： 0.75kW ・エアドライヤ： 0.3kW ・ロータリーバルブ： 0.2kW ・糠タンク ・糠切換弁	

※仕様は断わりなく変更することがあります。

寸法図



創業1896年 (明治29年)

株式会社 佐竹製作所

広島本社/広島県東広島市西条西本町2-30 〒739 ☎0824(23)31111(大代表)
東京本社/東京都千代田区外神田4-7-2 〒101 ☎03(3253)31111(大代表)
精米課兼総務部/広島県東広島市西条西本町2-30 〒739 ☎0824(22)4873(代表)
営業所/札幌・北上・仙台・関東・東京・新潟・北陸・名古屋・大阪・広島・松山・九州

サタケグループ 東北佐竹製作所・佐竹精工・佐竹精工・岐阜佐竹・エス・エス・エンタープライズ・サタケシステムエンジニアリング・SATAKE USA・SATAKE THAILAND・
SATAKE UK・SATAKE AUST・SATAKE CANADA・ESM USA・ESM UK・SATAKE R&D・(株)佐竹技術振興財団